

# HERZLICH WILLKOMMEN IN DER GRUNDSCHULE 1



# UNSERE SCHULE STELLT SICH VOR

- 21 Klassen – ca. 500 Schüler
- gebundener Ganztag
- Deutsch Klasse (ESF Projekt)
- zwei Turnhallen
- **NOCH** zwei Schulhäuser



EUROPÄISCHE UNION  
EUROPÄISCHER SOZIALFONDS

ESF IN BAYERN  
WIR INVESTIEREN IN MENSCHEN

# UNSERE BEIDEN SCHULHÄUSER

**Schulhaus  
Geisleithenstraße 28**



**Schulhaus  
Mühlstraße 14**



<https://grundschule1-zirndorf.de>





# IHR KIND KOMMT IN DIE SCHULE...



# RECHTLICHES

**regulär** schulpflichtig:  
geboren bis **30. Juni 2020**

**oder**

**Wahl** der Eltern:  
geboren zwischen  
**1. Juli 2020** und **30. September 2020**

**= Einschulungskorridor**

(Einschulung 2026/27 oder **Verschiebung**  
auf das nächste Schuljahr 2027/28)

 **Entscheidung bis 10. April 2026**

# VORZEITIGE EINSCHULUNG

„Kann-Kinder“:

geboren vom

**01. Oktober 2020 bis 31. Dezember 2020**

Antrag der Eltern

Antrag der Eltern +

psychologisches Gutachten:

geboren ab

**01. Januar 2021**

# **ZURÜCKSTELLUNG**

- **möglich bei regulär schulpflichtigen Kindern**
- **auf Antrag der Eltern**
- **zusätzliche Belege erforderlich**
- **Entscheidung trifft Schulleitung**





**IST MEIN KIND  
SCHULREIF?**

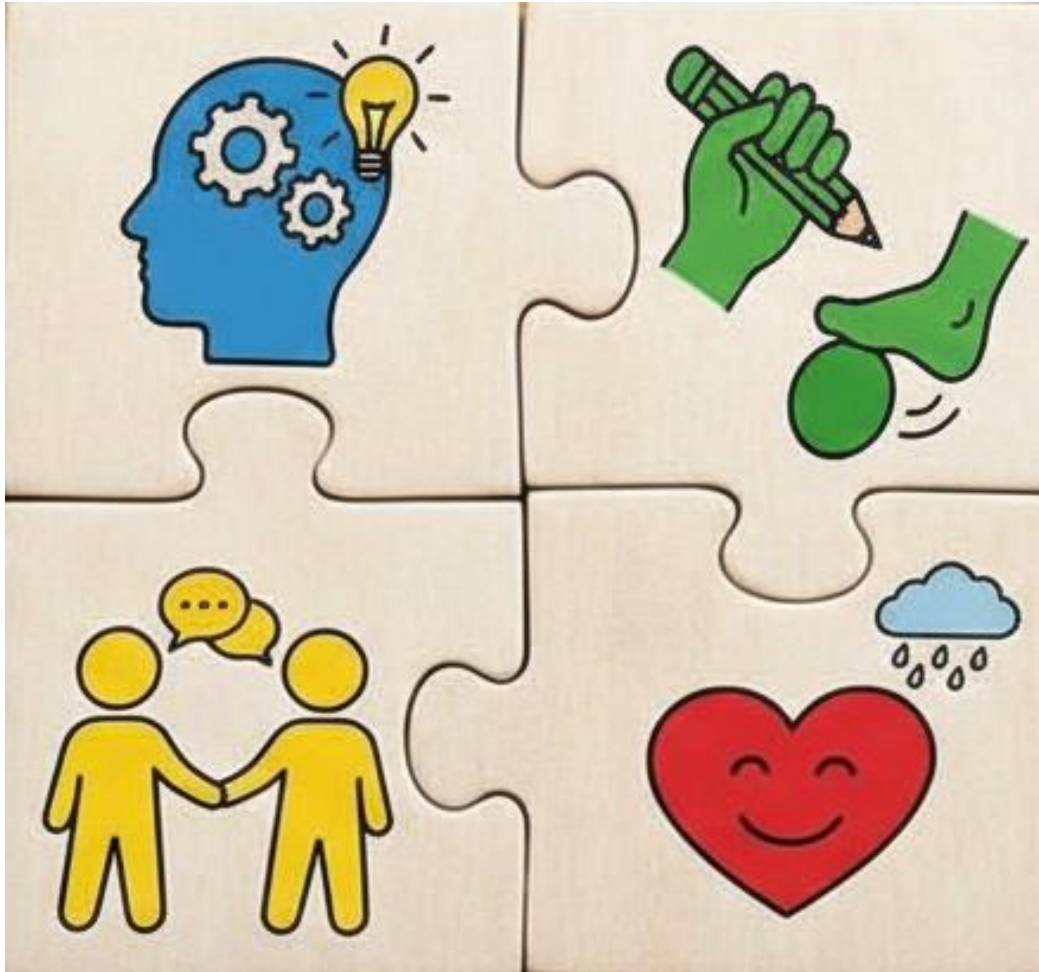
# ERSTKLÄSSLER ERZÄHLEN



# WAS BEDEUTET „SCHULREIF“ SEIN?

Kinder brauchen **grundlegende Fähigkeiten** als Voraussetzung für erfolgreiches Lernen ...

# GRUNDLEGENDE FÄHIGKEITEN / BASISKOMPETENZEN





# KOGNITIVE FÄHIGKEITEN



**logisches Denken**

**Merkfähigkeit**

**Konzentration**

**sprachliche Fähigkeiten**

**mathematische Fähigkeiten**



# KOGNITIVE FÄHIGKEITEN



**logisches Denken**

**Merkfähigkeit**

**Konzentration**

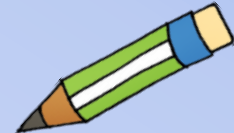
**sprachliche Fähigkeiten**

**mathematische Fähigkeiten**



# SPRACHLICHE FÄHIGKEITEN

- von eigenen Erlebnissen und Ideen berichten
- miteinander deutlich sprechen
- kleine Gedichte und Reime aufsagen
- genau zuhören – auch beim Vorlesen
- den eigenen Namen schreiben
- Silben schwingen





<https://www.lesen.bayern.de/>



**#lesen.bayern**



# KOGNITIVE FÄHIGKEITEN



**logisches Denken**

**Merkfähigkeit**

**Konzentration**

**sprachliche Fähigkeiten**

**mathematische Fähigkeiten**



# KOGNITIVE FÄHIGKEITEN



**logisches Denken**

**Merkfähigkeit**

**Konzentration**

**sprachliche Fähigkeiten**

**mathematische Fähigkeiten**



# MATHEMATISCHE FÄHIGKEITEN

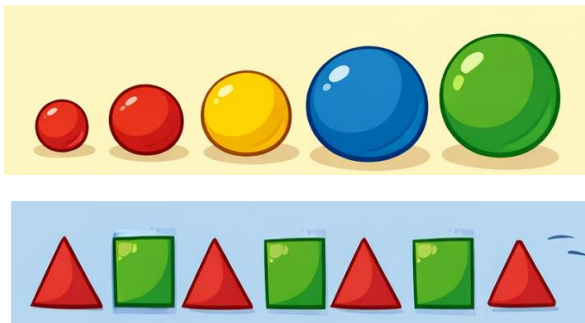
**WAS SOLLTE IHR  
KIND IM  
MATHEMATISCHEN  
BEREICH KÖNNEN?**



Mathematisches Denken  
und Lernen beginnt  
bereits im Babyalter!

# WELCHE FERTIGKEITEN IM BEREICH MATHEMATIK SOLLTEN KINDER MIT IN DIE SCHULE BRINGEN?

- **Ordnen und sortieren**  
(Alltagsmaterialien, geometrische Formen, Spielkarten...)
- **Reihen** bilden und **Muster** fortsetzen



→ Wichtig hier auch: Sprechen darüber, erklären lassen!



# WELCHE FERTIGKEITEN IM BEREICH MATHEMATIK SOLLTEN KINDER MIT IN DIE SCHULE BRINGEN?

- Wissen über Mengen:
  - Mengen / Größen Unterscheidung
  - Mengen / Größen - Relationen

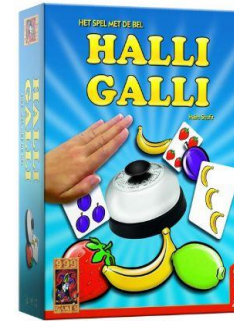
## → Entscheidende Erkenntnis:

Mehr werden es nur, wenn ich etwas dazu gebe,  
weniger werden es nur, wenn ich etwas wegnehme.



# WELCHE FERTIGKEITEN IM BEREICH MATHEMATIK SOLLTEN KINDER MIT IN DIE SCHULE BRINGEN?

- **Zählen:**
    - bis 10 vorwärts und rückwärts
    - in 2er Schritten
    - von einer bestimmten Zahl weiterzählen
  - **Abzählen / Auszählen**
    - kleine Anzahlen bis 4 auf einen Blick erfassen
    - Anzahlen bis 10 ermitteln
    - Anzahlen bis 5 vergleichen
  - **Zahlwissen:** Zahlbilder bis 10, Würfelbilder, Fingerbilder
- Mögliche **Spiele** zum Üben:  
Halli Galli, Würfel-Ligretto, Würfelspiele jeglicher Art



# MOTORISCHE FÄHIGKEITEN



**Grobmotorik**

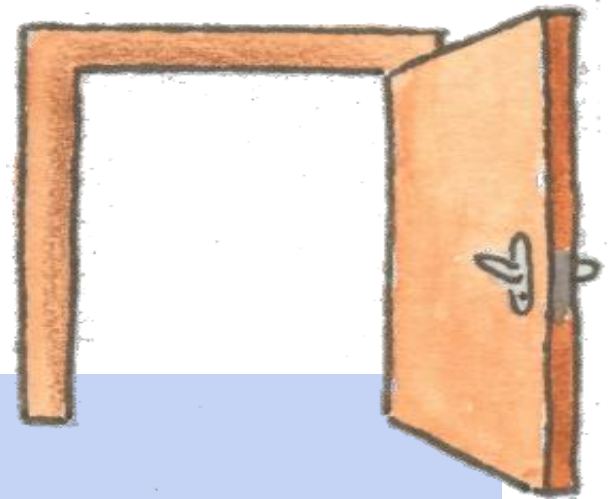


**Feinmotorik**

# „BEWEGUNG IST DAS TOR ZUM LERNEN“

DR. CARLA HANNAFORD

- einen Ball fangen und werfen
- klettern, schaukeln und balancieren
- auf einem Bein hüpfen
- rückwärts laufen
- einen Knoten machen, eine Schleife binden
- genau ausschneiden
- exakt ausmalen
- ein Blatt einkleben

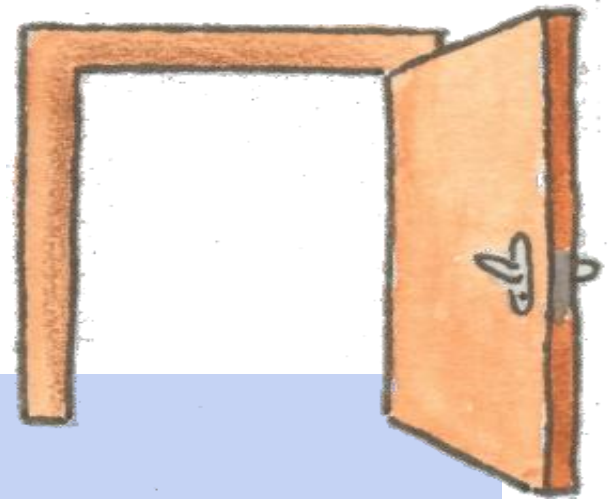




# „BEWEGUNG IST DAS TOR ZUM LERNEN“

DR. CARLA HANNAFORD

- einen Ball fangen und werfen
- klettern, schaukeln und balancieren
- auf einem Bein hüpfen
- rückwärts laufen
- einen Knoten machen, eine Schleife binden
- genau ausschneiden
- exakt ausmalen
- ein Blatt einkleben



# ZU FUß ZUR SCHULE



© Bus mit Füßen: Sicher auf dem Schulweg

<https://www.wir-bewegen.bayern.de/projektliste/detailansicht/bus-mit-fuessen-die-organisierte-schulwegbegleitung>

# SOZIALE ENTWICKLUNG

mit anderen zurecht kommen

sich an Regeln halten

Eigeninitiative zeigen



# GEMEINSAM IN DER SCHULE ZURECHT KOMMEN

- Freundschaften pflegen
- zuhören
- warten, bis man an der Reihe ist
- anderen Hilfe anbieten
- Spielregeln einhalten
- nachgeben
- auch mal verlieren können



# EMOTIONALE ENTWICKLUNG

**Selbstsicherheit**

**Selbstständigkeit**

**Empathiefähigkeit**

**Frustrationstoleranz**





# EMOTIONAL STABIL SEIN

- Emotionen zeigen, aber auch im Griff haben können
- die eigene Meinung vertreten, aber auch andere Meinungen zulassen können
- nachfragen, wenn man etwas nicht versteht
- akzeptieren, dass man nicht in allem der oder die Beste ist



# TRAININGSMÖGLICHKEITEN



# Beobachtungen zur Schulfähigkeit

Liebe Eltern,  
bitte nutzen Sie diese Anregungen zur liebevollen Begleitung Ihres Kindes auf  
dem Weg, ein Schulkind zu werden.



Mein Kind kann...	Das klappt ✗ schon gut	Das müssen ✗ wir üben
sich selbstständig an- und ausziehen		
eine Schleife binden		
alleine zur Toilette gehen		
alleine Nase putzen		
beim Essen sitzen bleiben		
zufrieden und ausdauernd alleine spielen		
ausdauernd mit anderen spielen		
sich beim Spielen an Absprachen und Regeln halten		
ein Brett- oder Würfelspiel durchhalten		
aushalten bei einem Spiel zu verlieren		
kleine Aufgaben wie Tischdecken übernehmen		
Ausdauer zeigen bei schweren Aufgaben		
berechtigte Kritik vertrauen		

# VON DER SCHULANMELDUNG BIS ZUM ERSTEN SCHULTAG

- **Fr. 13. März:** Schulanmeldung (10.00 – 13.00 Uhr)
- Sa. 21. März: Ostermarkt (Mühlstraße)
- **bis 10. April (gerne 30.03.):** Korridorentscheidung
- ab Mai: Zeit des Übergangs mit Schulhausrallye
- Juli: Einteilung der Klassen mit Materialliste
  - **Dienstag 15. September: 1. Schultag**

# EIN BEISPIELSTUNDENPLAN

Zeit	Montag	Dienstag	Mittwoch	Donnerstag	Freitag
8.00 - 8.45	GU	GU	GU	GU	GU
8.45 - 9.30	GU	GU	GU	GU	GU
9.45 - 10.30	GU	GU	Religion/Ethik	WG	GU
10.30 - 11.15	GU	GU	Religion/Ethik	GU	GU
11.30 - 12.15	GU		SP		IF
12.15 - 13.00			SP		

insgesamt 24 Stunden

Klasse 1e  
Schuljahr 2024/2025

Sprechstunde: Mittwoch, 10:30 Uhr - 11:10 Uhr.  
bitte mit Anmeldung!



# RELIGIONSUNTERRICHT

Absender (Name und Anschrift des Antragstellers)

---

---

---

Stempel der Schule

## ANTRAG AUF TEILNAHME

am

*katholischen Religionsunterricht* ☐

*evangelischen Religionsunterricht* ☐

als ordentlichem Lehrfach

### 1. Antrag des Erziehungsberechtigten / des volljährigen Schülers

*Hiermit wird beantragt, dass die/der Schüler/in*

Name: \_\_\_\_\_

geb. am: \_\_\_\_\_ Klasse: \_\_\_\_\_

gemäß KMS Nr. VI.2-5 S 4402. 1/6/5 vom 21.10.2009 am oben angegebenen Religionsunterricht als Pflichtfach nach Maßgabe der Schulordnung teilnehmen kann.

**Begründung (für Genehmigung unbedingt erforderlich):**

---

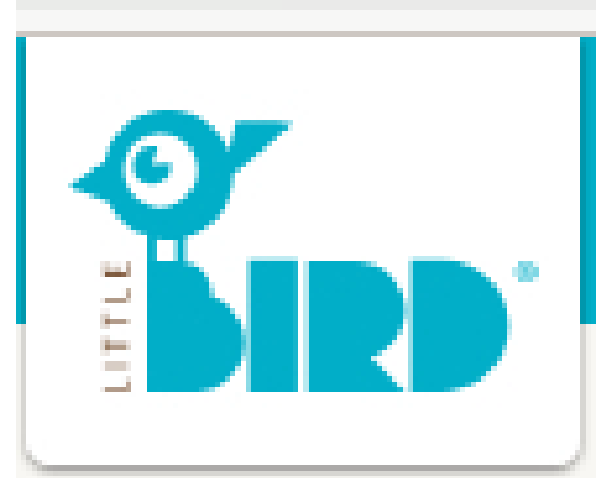
---

---

Ich bin davon unterrichtet, dass der katholische bzw. evangelische Religionsunterricht nach Inhalt und Form als bekenntnisgebundener Unterricht erteilt wird. Die Pflicht zum Besuch des Ethikunterrichtes entfällt erst nach Genehmigung dieses Antrages.

# BETREUUNGSEINRICHTUNGEN

- <https://portal.little-bird.de/Zirndorf>



# WEITERE INFORMATIONEN

<https://www.km.bayern.de/lernen/schularten/grundschule/einschulung-und-schulwegsicherheit>



**VIELEN DANK FÜR IHRE  
AUFMERKSAMKEIT!**



**Ihr Team der Grundschule 1 Zirndorf**